

Перчаточные боксы SICCO

Перчаточные боксы SICCO позволяют безопасно работать в лаборатории с химическими и токсичными веществами, а также защитить высоко чистые вещества от влияния оператора. При экономичной цене они обеспечивают хорошую безопасность и комфорт.

Бокс представляет собой устройство с рабочей камерой, физически изолированной от оператора и окружающей среды. Работа в рабочей камере осуществляется через перчаточные порты, к которым жестко прикреплены специальные перчатки. Количество рабочих мест (пар перчаток) от 2 до 4. Возможно фронтальное расположение отверстий или напротив друг друга.



Камера представляет собой алюминиевую раму с акриловыми стеклами (есть боксы со стенками из боросиликатного стекла) и дном из полиэтилена и перчатками из натурального каучука (размер 9). Окно над перчатками расположено под наклоном, поэтому оператору легко наблюдать за действиями в камере. Это большое окно можно полностью открыть для получения полного доступа в камеру (например, для уборки).

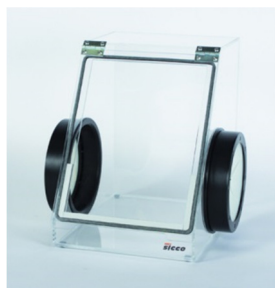
В перчаточной камере предусмотрены кабельные вводы, например для размещения [лабораторных мешалок](#) или весов (количество вводов зависит от модели). У некоторых моделей боксов предусмотрены передаточные камеры (шлюзы), дверцы которых оснащены защелками от случайного открытия. К самому боксу (и к шлюзу отдельно) подходят два рукава по 5 м: рукав для подачи газа из ПВХ и полиэтиленовый рукав для аэрации.



Преимущества продукта

- Прочная и легкая алюминиевая конструкция
- Прекрасная видимость со всех сторон (без бликов)
- Нескользкие резиновые ножки
- Кабельные вводы для электрических потребителей
- Большой дверной проем (окно)
- Соединения для аэрации и вентиляции, включая подходящие рукава
- Шлюз для ввода дополнительных продуктов или инструментов

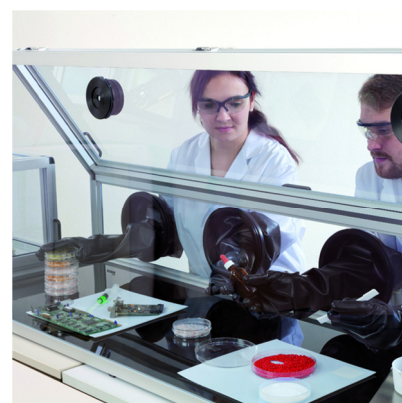
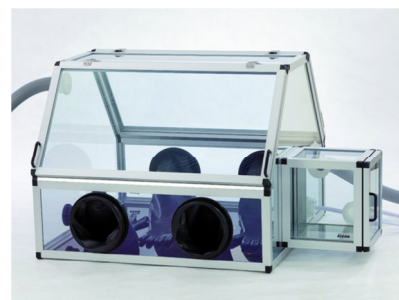
	Mini	Uno*	Uno Trans	Vitrum	Trio	Duo 2 Trans	Duo 1 Trans
Объем камеры	34 л	290 л	290 л	290 л	440 л	475 л	600 л
Материал панелей	PMMA	PMMA	PMMA	стекло 3.3	PMMA	PMMA	PMMA
Кол-во шлюзов	-	-	1	1	1	1	2
Объем шлюза	-	-	24 л	24 л	24 л	24 л	24 л
Кол-во перчаток	опция	2	2	2	3	4	4
Загрузка (макс.)	10 кг	40 кг	40 кг	40	60 кг	60	80 кг
Температура (макс.)	+70°C	+70°C	+70°C	+70°C	+70°C	+70°C	+70°C
Температура (мин.)	-20°C	-20°C	-20°C	-20°C	-20°C	-20°C	-20°C
Давление	атм	атм	атм	атм	атм	атм	атм
Кол-во окон	1	1	1	1	1	2	1
Размер окна							
- ширина	н/д	850 мм	850 мм	850 мм	1240 мм	850 мм	1680 мм
- высота		425 мм	425 мм	425 мм	425 мм	425 мм	425 мм
Размеры (внутр.)							
- ширина	290 мм	850 мм	850 мм	850 мм	1240 мм	850 мм	1680 мм
- высота	390 мм	650 мм	650 мм	650 мм	650 мм	665 мм	650 мм
- глубина	390 мм	540 мм	540 мм	540 мм	550 мм	845 мм	550 мм
Размеры (внеш.)							
- ширина	300 мм	890 мм	1210 мм	1210 мм	1590 мм	1200 мм	2345 мм
- высота	400 мм	700 мм	700 мм	700 мм	690 мм	710 мм	690 мм
- глубина	400 мм	600 мм	600 мм	600 мм	590 мм	890 мм	590 мм
Вес	5,7 кг	14 кг	20 кг	36 кг	28 кг	30 кг	40 кг
Кат. номер	V 1705-08	V 1984-08	V 1982-08	V 1986-08	V 1750-08	V 1710-08	V 1730-08



Самый компактный перчаточный бокс Mini не имеет алюминиевого каркаса, просто выполнен из акрилового стекла (PMMA). Он очень легкий (5,7 кг), поэтому его можно легко переносить. Данный бокс не имеет перчаток, у него есть боковые отверстия 190 мм для рук (в перчатках) с защитными вставками, которые можно заменить на классические перчаточные вводы. Передняя стенка (окно) расположена под наклоном, при необходимости ее можно открыть и получить полный доступ в бокс.

Антистатические перчаточные боксы защищают от нежелательных электрических зарядов, от атмосферной влаги и частиц в воздухе и создают внутреннюю атмосферу без статического электричества. Антистатические боксы имеют антистатические поликарбонатные панели (PS ESD) и перчатки из EPDM (размер 9.75). Со всех используемых материалов статическое электричество снимается с помощью заземляющего кабеля на задней стороне бокса.

	Uno Trans	Duo 2 Trans	Duo 1 Trans
Объем камеры	290 л	475 л	600 л
Материал	PS ESD	PS ESD	PS ESD
Кол-во шлюзов	1	1	2
Объем шлюза	24 л	24 л	24 л
Кол-во перчаток	2	4	4
Загрузка (макс.)	40	60 кг	80 кг
Температура (макс.)	+70 °С	+70 °С	+70 °С
Температура (мин.)	-20 °С	-20 °С	-20 °С
Давление	атм	атм	атм
Кол-во окон	1	2	1
Размер окна			
- ширина	850 мм	850 мм	1680 мм
- высота	425 мм	425 мм	425 мм
Размеры (внутр.)			
- ширина	850 мм	850 мм	1680 мм
- высота	650 мм	665 мм	650 мм
- глубина	540 мм	845 мм	550 мм
Размеры (внеш.)			
- ширина	1210 мм	1200 мм	2345 мм
- высота	700 мм	710 мм	690 мм
- глубина	600 мм	890 мм	590 мм
Вес	20 кг	32 кг	44 кг
Кат. номер	V 1992-08	V 1715-08	V 1735-08



Подставка для перчаточных боксов

Для перчаточных боксов объемом 290 л предусмотрены дополнительные подставки из алюминиевого профиля. Высота подставки позволяет разместить бокс на комфортном для работы уровне. Бокс фиксируется на подставке. Подставка имеет дополнительную полку.

Размер (ШхВхГ): 890 x 720 x 600 мм
Макс. нагрузка: 100 кг

V 1962-02 – Подставка для стоящего оператора (H=1090 мм)
V 1963-02 – Подставка для сидящего оператора (H=720 мм)

