

Клапаны испытательные стендовые от -0,8 до 70 бар. (710.10)

Испытательные стендовые клапаны с пневматическим приводом благодаря малым ходам быстро из положений открыто/закрыто. Отличительной особенностью данных клапанов является опция расширения для дистанционной индикации вкл/выкл положений с помощью встроенного магнита. Изготовлены из нержавеющей стали AISI 316Ti и рассчитаны на температуру до +90°C.



Особенности:

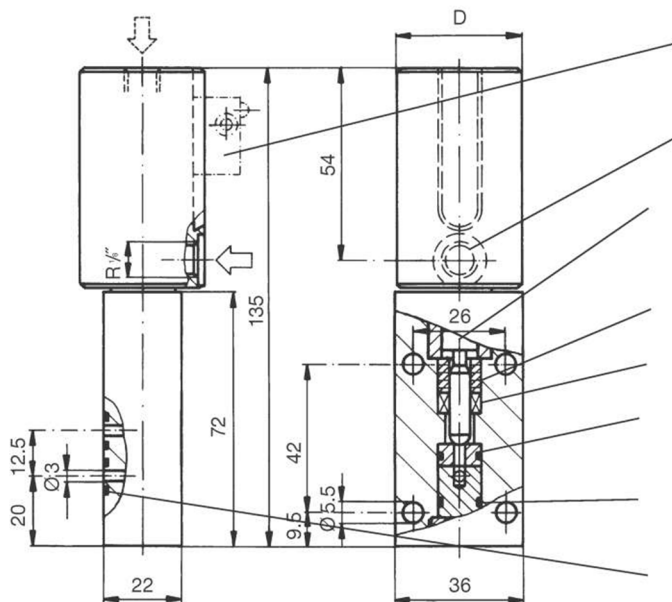
- надежность и безопасность.
- Абсолютная газонепроницаемость проверена несколькими миллионами циклов
- Очень короткое время переключения.
- Длительный срок службы благодаря штоку клапана с керамической уплотнительной частью.
- совместимость с флюидами: газы, воздух, минеральные масла, тормозные жидкости.
- опция расширения для контакта «Рид» для дистанционной индикации вкл / выкл положений с помощью встроенного магнита.
- Седло используется с обеих сторон и являются легко заменяемыми.
- Простота установки клапанов. Герметичность обеспечивается посредством соединения O-кольцевых уплотнений в корпусе клапана.
- Подключение воздушного управления можно расположить в любом месте.
- NO: нормально открытый, закрытие сжатым воздухом.
- NC: нормально закрытый, открытие сжатым воздухом.
- Корпус клапана из нержавеющей стали AISI 316Ti (W.Nr. 1,4571).

Опции

- модели для высоких и низких температур.
- «Рид» выключатель (язычковый магнитоуправляемый контакт).
- 2/3-ходовой электромагнитный клапан для непосредственного монтажа.
- Материалы и сертификаты приемки.
- глухие фланцы.
- фланцы.
- Технические корректировки по запросу.

Спецификация

Давление	DNØ (Ду)	NO	NC	Размеры	Поток	
		Нормально открытый	Нормально закрытый		Kv м3/час	Cv г/мин
бар	мм	Номер каталожный		D Øмм	Kv м3/час	Cv г/мин
20	3	719.0033	719.0032	35	0.07	0.08
20	4	719.0033-5	719.0032-5	35	0.11	0.13
-0.8 - +20	3	719.0033-2	719.0032-2	35	0.07	0.08
40	3	719.0033-1	719.0032-1	35	0.07	0.08
70	3	719.0033-3	719.0032-3	42	0.07	0.08



— «Рид» контакт

Контрольный воздух 5 бар

4 Полная сборка штока с приводным поршнем

7 Направляющая втулка

5 уплотнительный узел

18 Сменное седло, компл.

16 Нижнее уплотнительное кольцо

Соединительное уплотнительное кольцо

Запасные части

пп	Запасные части	Кат. Номер	пп	Запасные части	Кат. Номер
4	Полный узел штока и привода (пп. 3 + 4 + 32 + 34 + 35 + 38 + 40 + 45) тип: 20 бар / 40 бар / -0.8 - +20 бар NC тип: 20 бар / 40 бар / -0.8 - +20 бар NO тип: 70 бар NC (нормально закрытый) тип: 70 бар NO (нормально закрытый)	712.0044 712.0045 712.0046 712.0047	5	Уплотнительный узел (пп. 5 + 6 + 7 + 8) Тип: 20 бар / 40 бар / 70 бар (Pos. 5 + 6 (2x) + 7 + 8 + 40) Тип: -0.8 - +20 бар	712.0038 712.0037
7	Направляющая втулка тип: 20 бар / 40 бар / 70 бар тип: -0.8 - +20 бар	711.0782 711.0787	16	Нижнее уплотнительное кольцо	791.39.0064-4
18	Комплект сменных седел	712.0036	2	Соединительное уплотнительное кольцо 2x Шарнирное соединение	791.39.0097-4